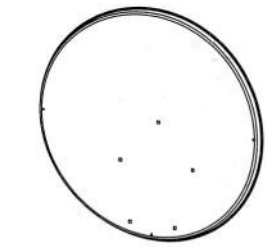
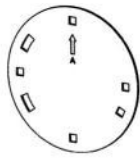


Installationsanleitung 1/6

Im Paket enthaltene Hardware:



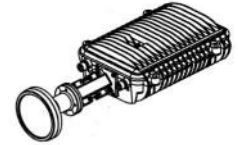
Reflector (1)



Skew Plate (1)



TRIA Mounting Bracket (1)



TRIA Assembly (1)



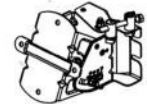
Boom Arm (2)



Antenna Back Bracket (1)



U-shaped Pole Clamp Bolt (2)



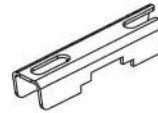
Elevation Bracket (1)



M8 x 45 mm carriage bolt (4)



F-Stecker (2)



Pole Clamp Bar (1)



Grounding Wire (1)



M5 x 25 mm hex head bolt (1)



M5 pozi-pan hd screw (4)



M8 UNC x 20 mm hex head bolt (4)



M8 UNC x 20 mm carriage bolt (9)



M8 serrated flange nut (9)



tooway Surfbeam Modem (1)



Koaxial Kabel (1)



M8 UNC washer (12)



M8 spring washer (8)



M5 hex nut (1)



M5 tooth lock washer (1)



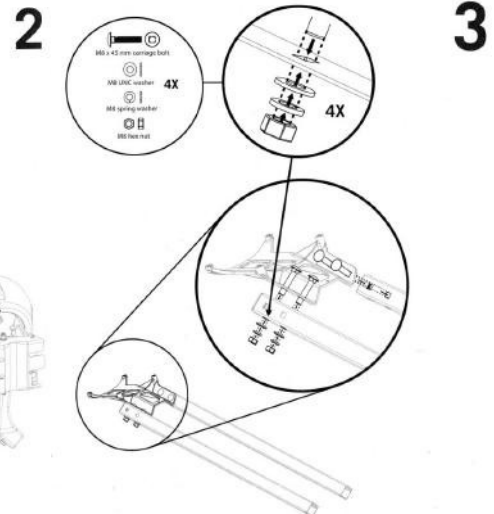
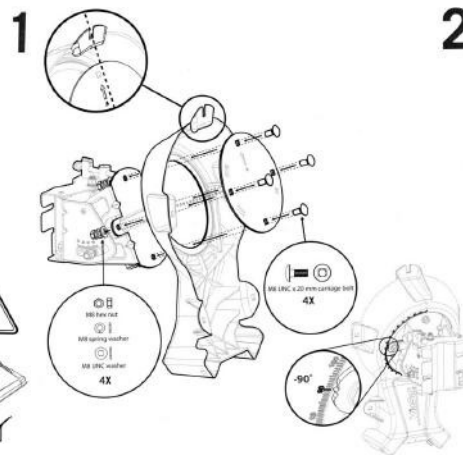
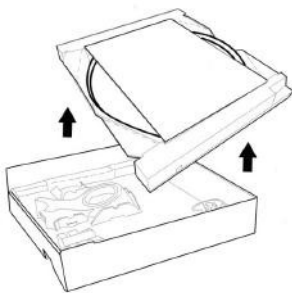
M5 spring washer (4)



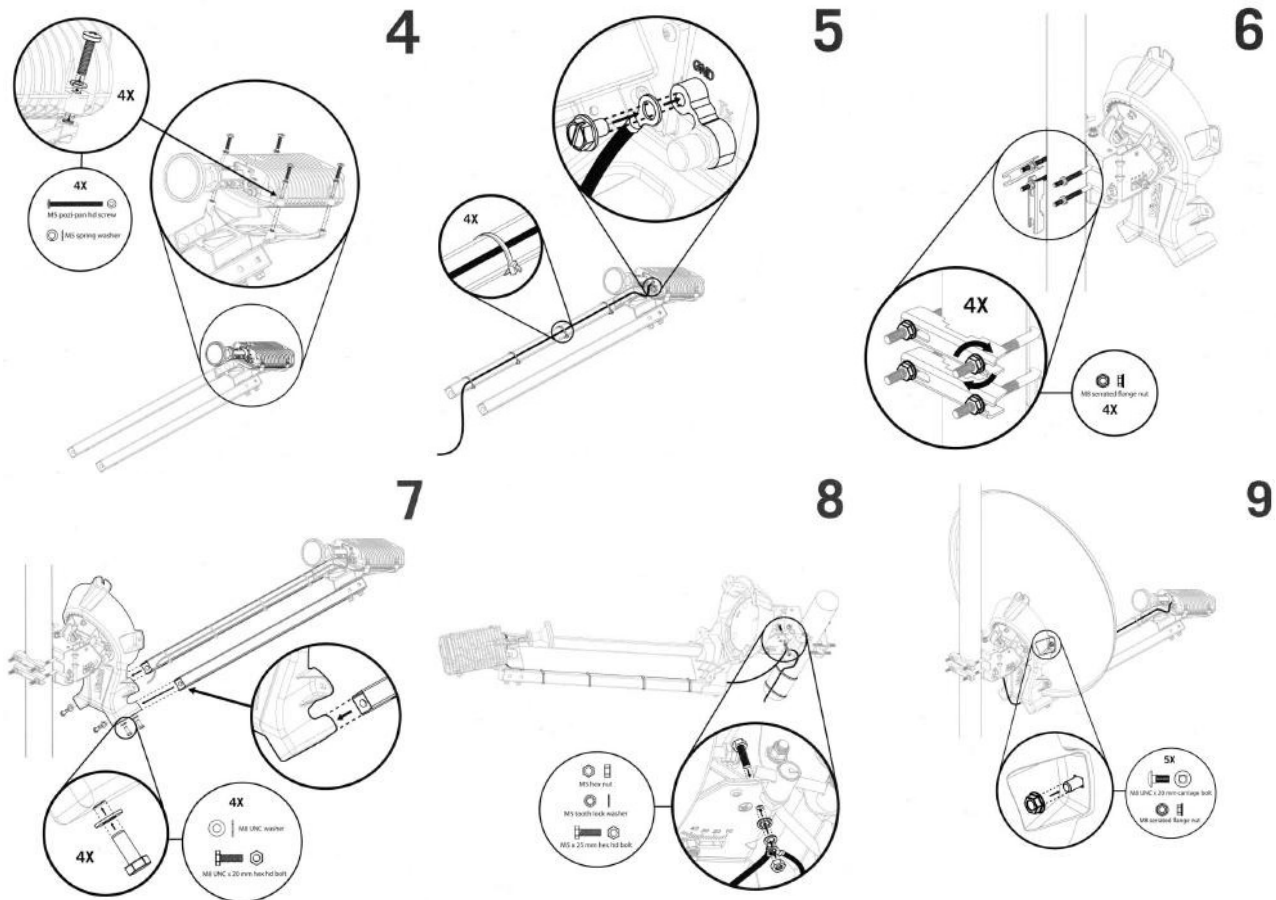
M8 nut (8)

Installation der Hardware:

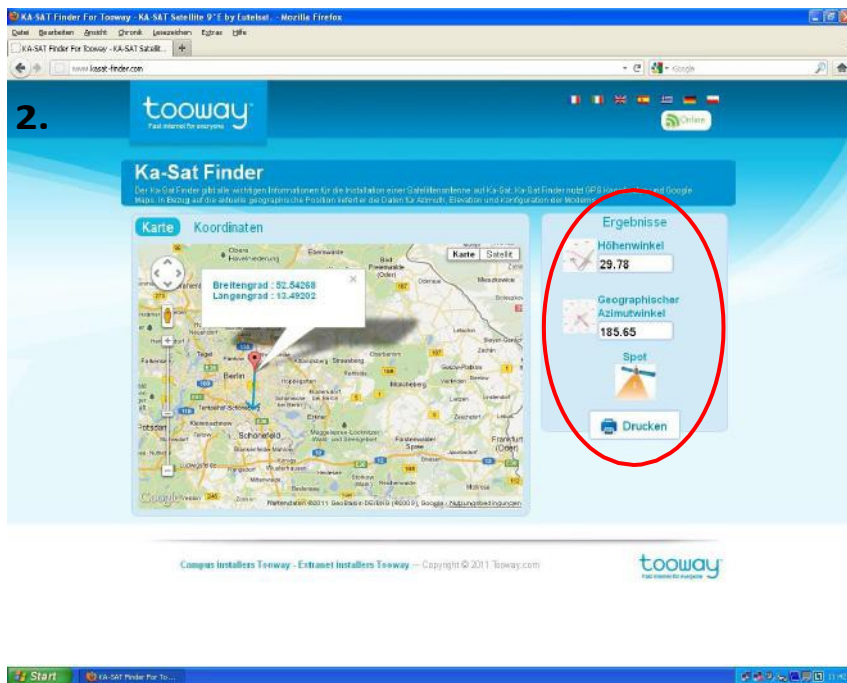
1. Montieren Sie die Schüssel wie dargestellt.



Installationsanleitung 2/6



2. Schauen Sie unter www.kasat-finder.com nach, welcher Spot und welche Ausrichtung der tooway Anlage für Ihren Standort genutzt werden muss.

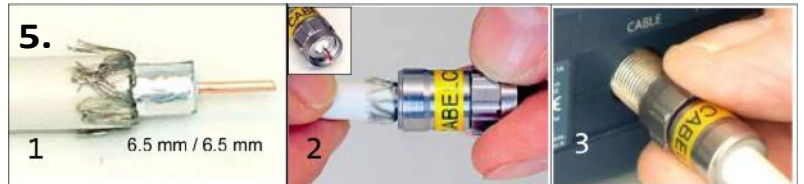


Installationsanleitung 3/6

3. Um die Installation zu vereinfachen, sollten Sie bereits jetzt den Höhen- winkel an der tooway Anlage einstellen, so ist schon einmal eine grobe Hö- heneinstellung vorhanden.

4. Montieren Sie die tooway Anlage an einer stabilen Halterung (empfohlener Mastdurchmesser 60mm) mit freier Sicht in südliche Richtung.

5. Montieren Sie die beiliegen- den F-Stecker auf das Koaxial Kabel und verbinden das too- way Modem mit dem Tx An- schluss des Tria (LNB). Die F- Stecker werder aufgesteckt und nicht aufgeschraubt, dieses ist nur einmalig möglich.(Der Rx Anschluss des Tria wird nicht benötigt und bleibt unbenutzt.)

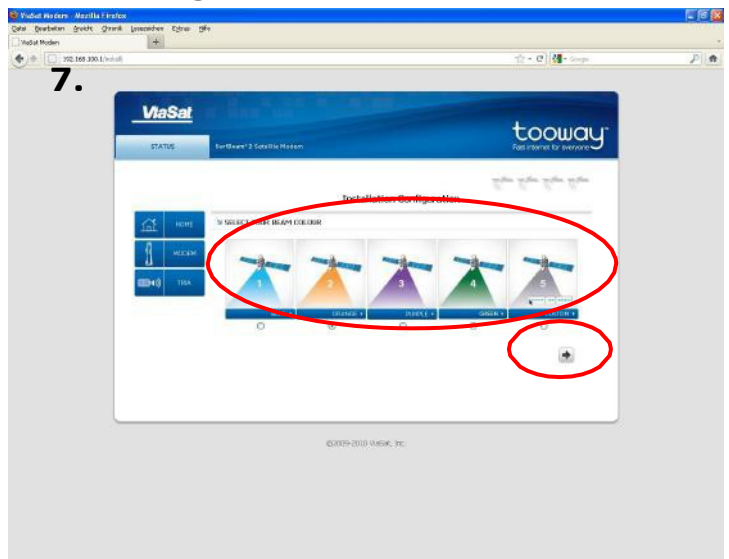


6. Verbinden Sie das Satellitenmodem und Ihren Computer mit dem mitge- lieferten Netzwerkkabel und schließen das Satellitenmodem an die Strom- versorgung an. Bitte beachten Sie, dass der Netzwerkkarte des Compu- ters keine feste IP Adresse zugewie- sen sein darf.

7. Öffnen Sie einen beliebigen Browser an Ihrem Computer und ru- fen die Adresse:

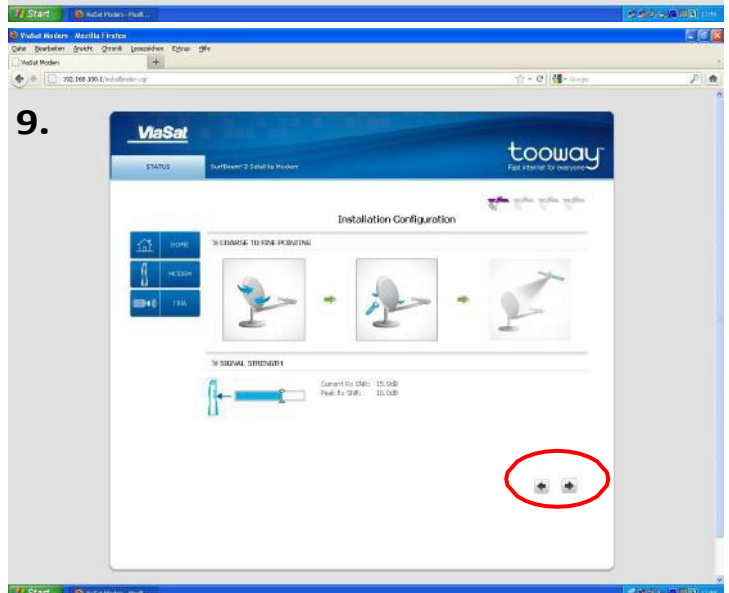
192.168.100.1/install

auf. Sie gelangen nun zum Installa- tionsprozess der tooway Anlage. Wählen Sie den für Ihren Standort zugehörigen Spot/Beam und klicken unten rechts auf „→“.



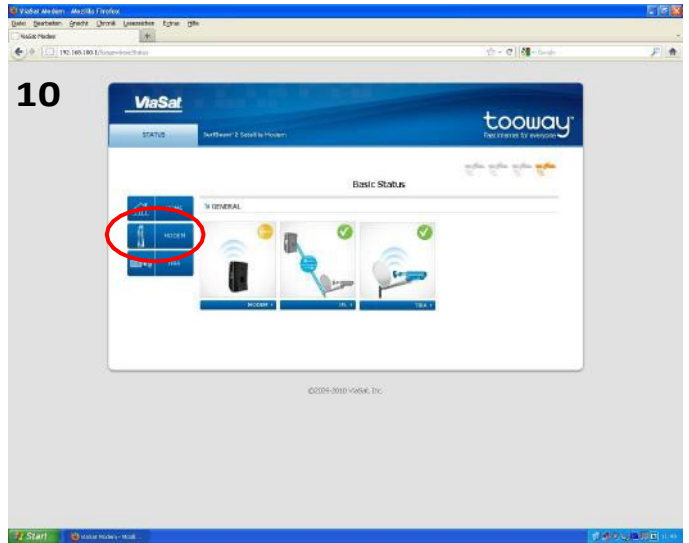
8. Richten Sie nun die tooway Anla- ge anhand des aus dem Tria ertö- nenden Signaltons aus. Bei einem durchgehenden Signalton ist die An- lage optimal ausgerichtet und kann fixiert werden. Achten Sie darauf beim fixieren die Ausrichtung nicht zu verändern.

9. Nachdem Sie die Anlage fixiert haben, kontrollieren Sie am Compu- ter die Empfangsstärke der Anlage. Die **Signalstärke muss über 10db liegen.** Anschließend klicken Sie un- ten rechts auf „→“.

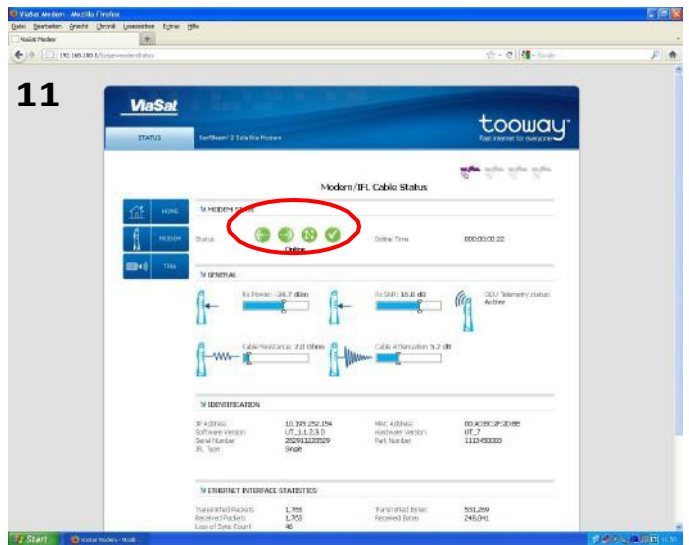


Installationsanleitung 4/6

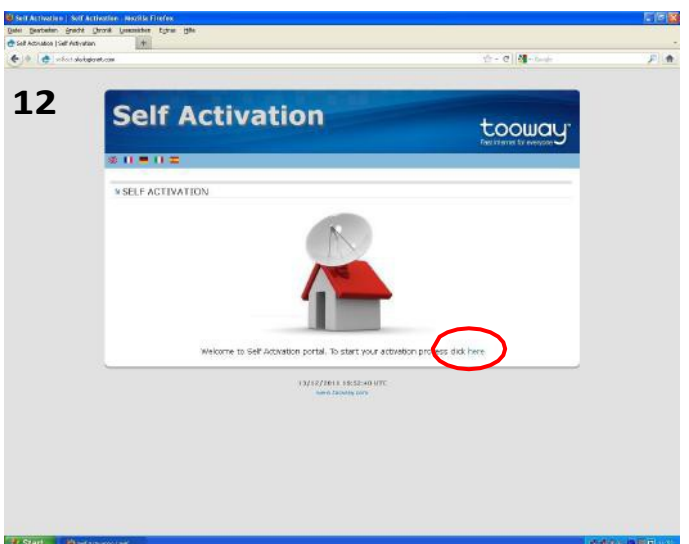
10. Sie gelangen auf die Home Seite des Modems. Klicken Sie auf „Modem“ um den erstmaligen Einwahlvorgang des Modems zu überwachen.



11. Der Einwahlvorgang ist beendet wenn alle vier Kreissymbole grün sind und unter den Kreisen der Status „Online“ erscheint (dieses kann in Ausnahmefällen bis zu einer Stunde dauern).

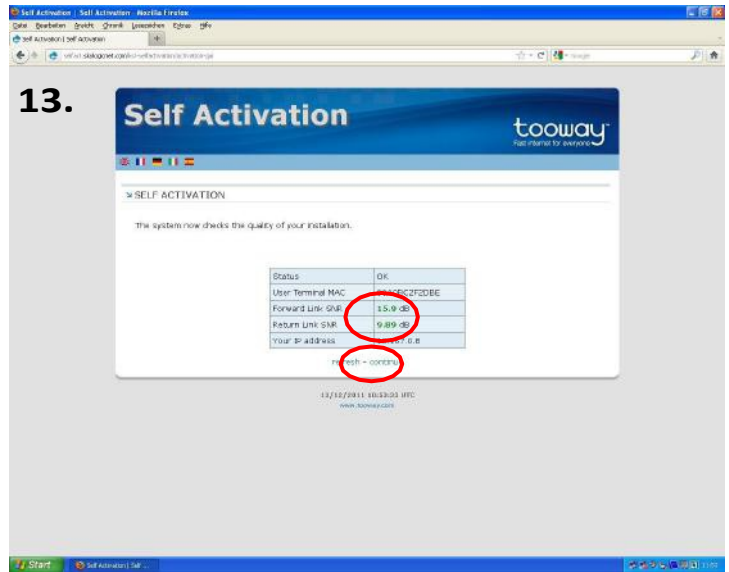


12. Nachdem alle Kreis Symbole grün sind, warten Sie 5 Minuten und rufen dann eine beliebige Webseite im Browser auf. Sie werden statt zu der angeforderten Webseite auf die „Self Activation“ Seite umgeleitet. Um den Aktivierungsprozess zu starten klicken Sie auf „here“.

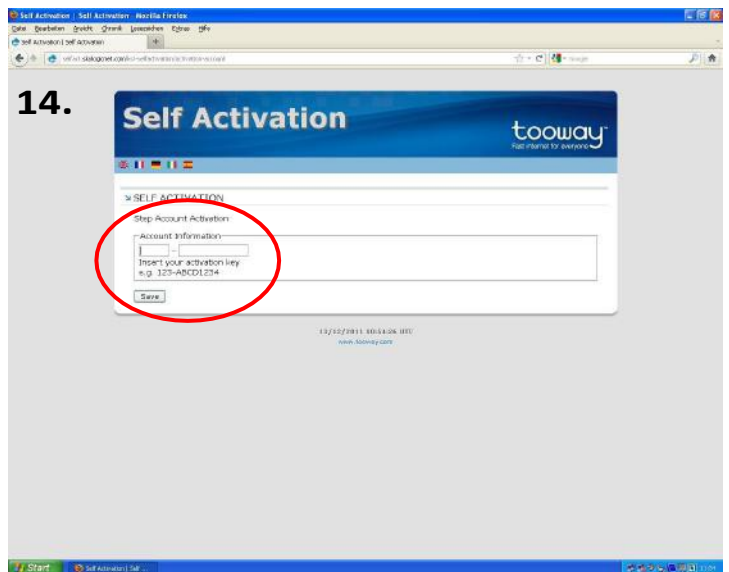


Installationsanleitung 5/6

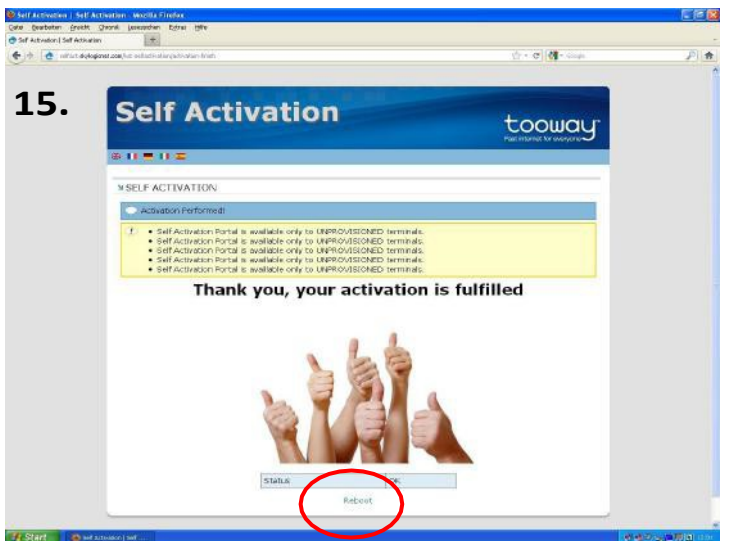
13. Sie bekommen nun noch einmal die Signalstärke der tooway Anlage angezeigt. Vergewissern Sie sich, dass die Empfangs- und Sendestärke über 10db liegt, da ein reibungsloser Betrieb bei Werten unter 10db nicht möglich ist! Anschließend klicken Sie auf „continue“.



14. Geben Sie den von tooway per Email oder per Post erhaltenen Key in die dafür vorgesehenen Felder ein und bestätigen die Eingabe mit einem Klick auf „Save“. Ihr Key wird nun online überprüft.



15. Ihr Key wurde angenommen, Ihre tooway Anlage ist somit registriert und freigeschaltet. Klicken Sie unten in der Mitte auf „Reboot“. Anschließend wird das tooway Modem neu gestartet.

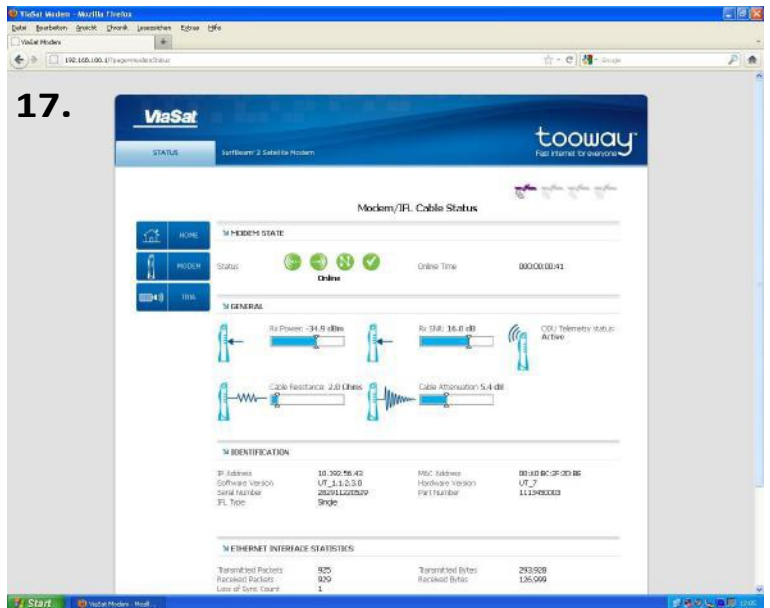


Installationsanleitung 5/6

16. Nachdem das Modem neu gestartet ist, dauert es etwa 5 Minuten bis sich die tooway Anlage erneut am Satelliten registriert hat.

17. Ab sofort ist die tooway Satellitenanlage einsatzbereit! Sollten Sie zu einem späteren Zeitpunkt den Status des Modems einsehen wollen, gelangen Sie unter der IP Adresse **192.168.100.1** auf die Diagnoseseiten des Modems.

17.



Auf unserer Internetseite www.satinternet.com/de/faqs finden Sie auch ein komplettes Installationsvideo.

Sollten bei der Installation Probleme auftreten, können Sie uns Montag bis Freitag von 08:00 - 18:00 Uhr unter der Telefonnummer 05032-89 424 0 erreichen.

Oder senden Sie uns eine Email an support@satinternet.com.

Wichtige Hinweise

ACHTUNG !! Es ist unbedingt erforderlich, um Schäden am Artikel zu vermeiden, den Artikel nach dem entpacken für mindestens 6 Stunden bei Zimmertemperatur offen stehen zu lassen bevor Sie ihn in Betrieb nehmen.

iPhone und Android App

- Zur einfachen Ausrichtung ist eine App für iPhone und Android verfügbar und ist auf den entsprechenden Plattformen zu finden. Damit ist die Standortbestimmung der Ausrichtung leichter möglich.

Tipps zum Einmessen

- Nach der Installation der Außeneinheit (Antenne, Tria, Kabel), dem Einschalten des Modems, sowie der Aktivierung des akustischen Sat-Finders (im Tria verbaut), sollte der Einmessvorgang in 5-6 Minuten abgeschlossen sein. Das integrierte Messgerät wird mit jeder Dreh- und Messbewegung genauer. Während der genauen Ausrichtung lässt sich der Sat-Finder z.B. durch eine Wolke beeinflussen. Dadurch kann es passieren, dass Sie nicht mehr den Dauerton erhalten. Abhilfe schafft ein Reset des akustischen Sat-Finders. **ACHTUNG:** Bitte nicht das Koaxialkabel ziehen, sondern mit der Handfläche das Tria zwischen Schüssel und Tria für mindestens 15 Sekunden abdecken. Dann starten Sie den Installationsprozess erneut.
- Bitte beachten Sie, dass eine vollständig eingerichtete und installierte toowaySAT Anlage keinen Leistungsabfall durch eine Wolke hat. Dies ist nur bei der Installation zu beachten.

Erdung / Potentialausgleich

- Der Antenne liegt ein Potentialausgleichskabel bei, welches das Tria mit der Az/EI-Halterung verbindet. Bitte die gezahnte Unterlegscheibe nutzen, damit beim Anschrauben der Lack durchtrennt wird und eine sichere Potentialverbindung gegeben ist.

Kurzschlussicherung

- Beim Kurzschluss im Antennenkabel wird eine automatische Sicherung ausgelöst. Diese ist nicht im Modem, sondern im Netzteil. Bitte ziehen Sie den Stecker des Netzteils aus der Steckdose und stecken Sie diesen nach einer kurzen Zeit wieder in die Steckdose. Nun sollte das Modem wieder funktionieren.

Aktivierung des Modems

- Ein Modem muss in dem Spot verbleiben, in dem es aktiviert wurde. Man kann nicht damit „wandern“. Daher bitte als Installateur ein Modem nicht im Betrieb aktivieren, wenn der Kunde in einem anderen Spot wohnt.
- Wenn alles angeschlossen ist, dann kann es vorkommen, dass die ersten Minuten das Internet genutzt werden kann, ohne dass die Aktivierungsseite kommt. Dieser Prozess dauert ein paar Minuten, bitte bei einem neuen Modem 2-3 mal die Aktualisierungstaste (F5) drücken, während der Browser geöffnet ist.

Kabel und Stecker

- Thema Kabellänge: Die Kabellänge sollte min. 10 m und max. 30 m betragen. Die optimale Länge beträgt 15 m.
- Einer der wichtigsten Werte ist der Gleichstromwiderstand, der in der Summe (Hin- und Rückweg im Kabel) 3 Ohm nicht überschreiten darf. Bei exakt 3 Ohm schaltet das System ab und alle blauen LED blinken. Denken Sie bei der Installation schon heute an die Kabelalterung. 2,9 Ohm können schnell 3 Ohm werden.

Sollte die Satellitenanlage nicht direkt funktionieren ist dies nicht unbedingt ein „defekt“, sondern womöglich ein Einrichtungs- / Kompatibilitätsproblem. Für die Fehlerbehebung im Netzwerk ist dann technisches Fachwissen im Bereich Netzwerktechnik erforderlich.